



White Paper

---

## DIGAS erp – Umstellung Datenbanksystem / Update Schema 036

Autor des Dokuments		Erstellt am	31.08.2020
Dateiname	Whitepaper Umstellung Schema 036.docx		
Seitenanzahl	4	© COMLAB Computer GmbH	

## Historie der Dokumentversionen

Version	Datum	Autor	Änderungsgrund / Bemerkungen
1.00	31.08.2020	RS	Dokument erstellt

Die Inhalte dieses Dokumentes wurden mit äußerster Sorgfalt erarbeitet. Dennoch können Fehler nicht ganz ausgeschlossen werden. Für fehlerhafte Angaben und deren Folge kann COMLAB Computer GmbH daher weder eine juristische Verantwortung noch irgendeine Haftung übernehmen. Im Rahmen dieses Dokumentes genannte Namen sind möglicherweise eingetragene Warenzeichen.

© COMLAB Computer GmbH - Alle Rechte vorbehalten

COMLAB Computer GmbH  
Lindener Straße 15  
38300 Wolfenbüttel  
Tel.: +49(5331) 9213-0  
Fax.: +49(5331) 9213-22  
[www.comlab-computer.de](http://www.comlab-computer.de)

## 1. Allgemein

Mit dem Schema Update 036 wird im DIGAS auch das Datenbanksystem aktualisiert.

Dadurch sind einige Schritte an den Arbeitsplätzen notwendig, um das DIGAS nach dem Update nutzen zu können.

## 2. Vorbereitungen / Änderungen

Bevor das Update durchgeführt wird bzw. bevor Sie sich am DIGAS nach dem Update anmelden möchten, muss das von uns bereitgestellte MSI-Paket (sqlany17.msi) installiert werden.

Wenden Sie sich hier für an Ihren IT / DIGAS-Administrator.

Im nächsten Schritt müssen die Datenbank-Parameter angepasst werden. Hier für muss im Start-Programm angegeben werden, dass sich an eine Sybase 17-Datenbank angemeldet wird.

Diese Einstellung befindet sich unter **Datenbank > Datenbank-Version > Sybase 17** (siehe Abbildung 1)

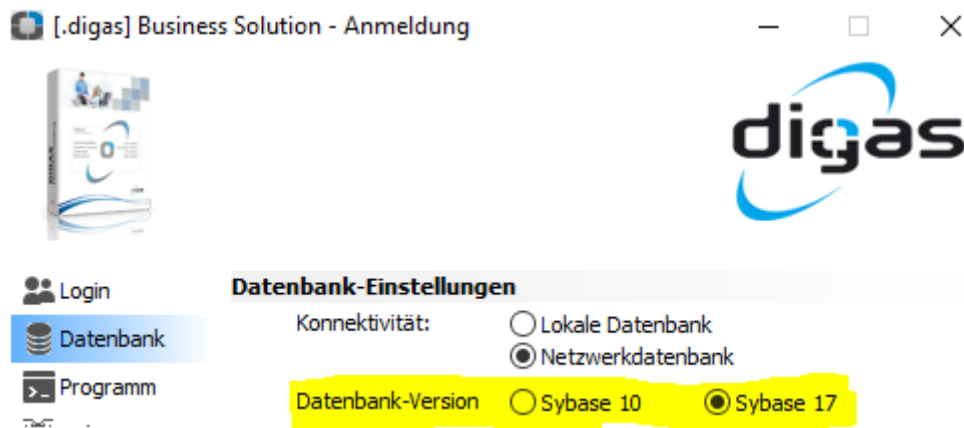


Abbildung 1 Datenbank Version

Anschließend sollte das Profil unter **Login** gespeichert werden um diese Einstellung für zukünftige Anmeldungen zu speichern (siehe Abbildung 2).

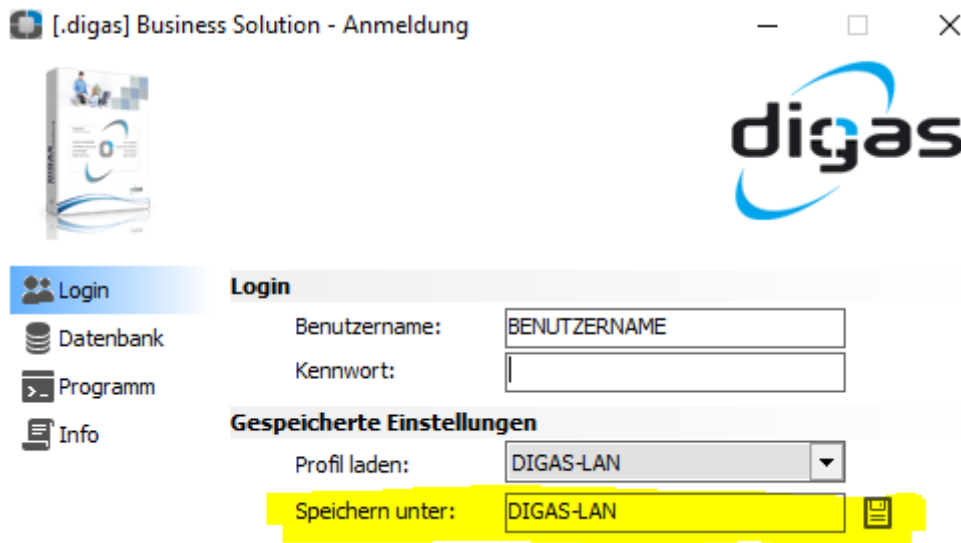


Abbildung 2 Profil speichern

### 3. Mögliche Fehler

Sollten Sie beim Anmelden die Fehlermeldung „**Version mismatch! Verbindungskonfiguration passt nicht zur Datenbank-Version (17)**“ erhalten, überprüfen Sie bitte die angegebene Datenbank-Version.



Abbildung 3 Fehler falsche Datenbankversion

Sollten Sie keine Möglichkeit haben die Datenbank-Version anzugeben, verwenden Sie noch nicht das aktuelle Start-Programm. Wenden Sie sich bitte an ihrem DIGAS-Administrator.